

Name der Pflanze

Entdeckungsdatum:

Standort:

Trockene Wiesen, Trockenmauer, Saftige Wiese, Wald...

Blattform:

Blüte (Farbe /Form):

Blütezeit (*entsprechende Monate ausmalen*):

--	--	--	--	--	--	--	--	--	--	--	--	--

Grösse der Pflanze:

Essbar: Ja Nein nur gekocht

Blüte Samen Frucht Blatt Stängel Wurzel

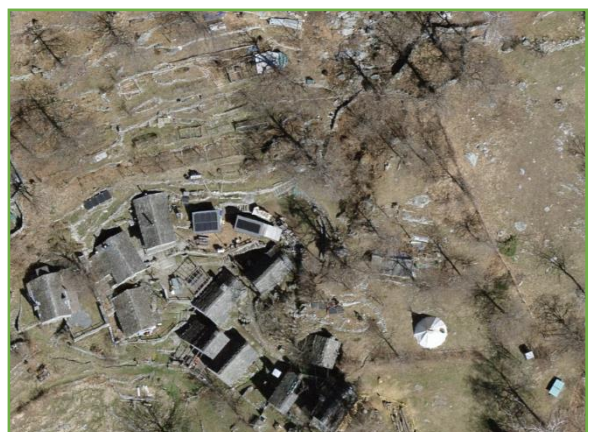
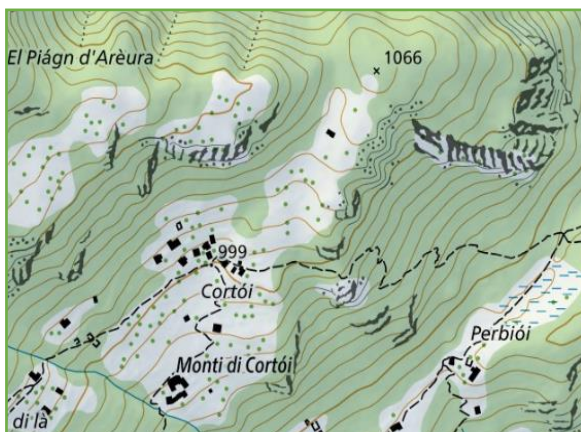
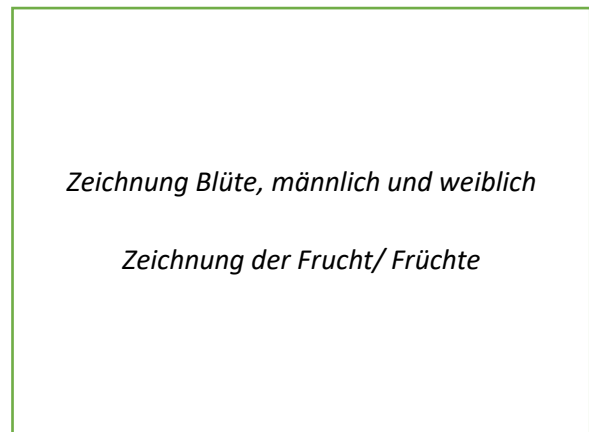
unbekömmlich giftig!

Verwendung in der Küche:

Heilwirkung und Verwendung:

Vorsicht Verwechslung:

Weiteres zur Pflanze:



Anfangsbuchstabe der Pflanze fürs Verzeichnis: